



SHOWCASE

Le magazine parisien de luxe

4 mai

Bien plus qu'une pince à épiler !

Peu de personnes le savent, mais à l'origine, Rubis ne se dirigeait pas vers la cosmétique. En 1961, les fondateurs créaient des pinces de précision pour l'industrie horlogère. Il faut attendre 1984 et l'arrivée à la direction de Fides Baldesberger, la fille du créateur, pour qu'un changement opère. Avec la même expertise et le même savoir-faire suisse, Rubis se lance dans la fabrication de pinces à épiler : le succès est vite au rendez-vous. Les maquilleurs, comme Bobbi Brown, se l'arrachent et le produit reçoit de nombreux et prestigieux prix.

Des années plus tard, le public apprécie toujours autant sa précision et son design attrayant. Fabriqués en acier inoxydable, les produits Rubis sont vérifiés et testés avec soin avant leur départ. La précision et la rigueur sont les maîtres mots au sein de l'entreprise.



A l'occasion de ses 60 ans, Rubis lance une édition spéciale : une pince à épiler avec un rubis incrusté. Un hommage rendu à son histoire et à son nom, où l'esthétisme de la pince prend tout son sens.

Rubis, www.rubis.ch

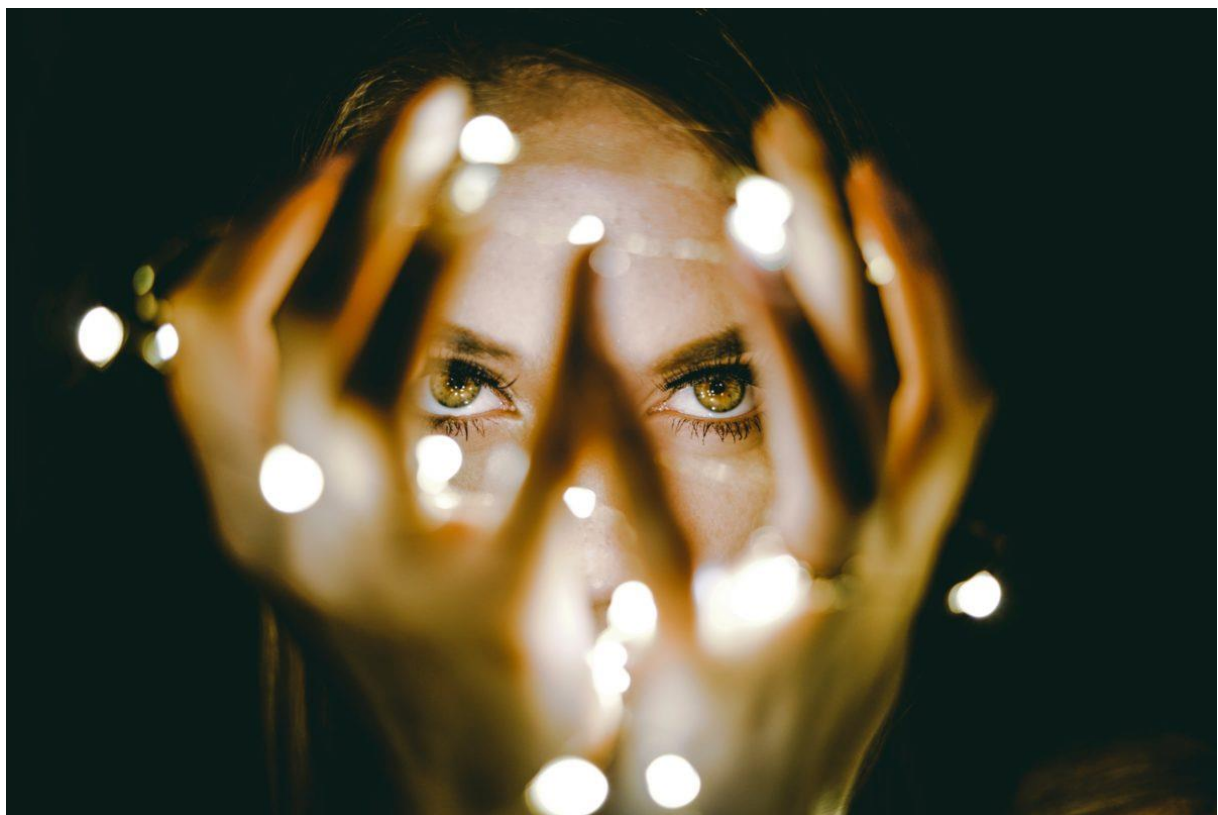
jardin^{des} Modes

Accueil » Rien que pour vos yeux

BEAUTÉ

Rien que pour vos yeux

27 AVRIL 2022



Même si les masques sont tombés et que nous avons retrouvé le plaisir de porter du rouge à lèvres, le regard est l'élément le plus important du visage. Pour avoir un regard qui fait sensation, pas besoin d'en faire des tonnes : des beaux cils bien longs, du mascara, un trait de liner, une ligne de sourcils parfaite et surtout un contour d'oeil bien hydraté. Notre sélection de produits pour un regard rayonnant de jeunesse.

illustration Rhett Wesley

sélection Judith Girard-Marczak

Pince à épiler classic – Rubis

La Rolls de la pince à épiler ! Pince à épiler professionnelle de qualité suisse, de fabrication artisanale, en acier inoxydable souple et résistant aux acides. Les lames des pinces à épiler sont **travaillées à la main, sous la loupe**, afin de garantir la qualité et une précision exceptionnelle si bien que les poils les plus fins sont enlevés sans blesser les peaux sensibles. Son envergure pratique, sa stabilité, la souplesse de son matériau ainsi que sa forme ergonomique en font un outil particulièrement maniable. La surface de préhension est découpée et profilée de manière à ce que le poil ne glisse pas, ce qui permet une **épilation sans douleur**.

Prix sur demande chez les détaillants agréés

